

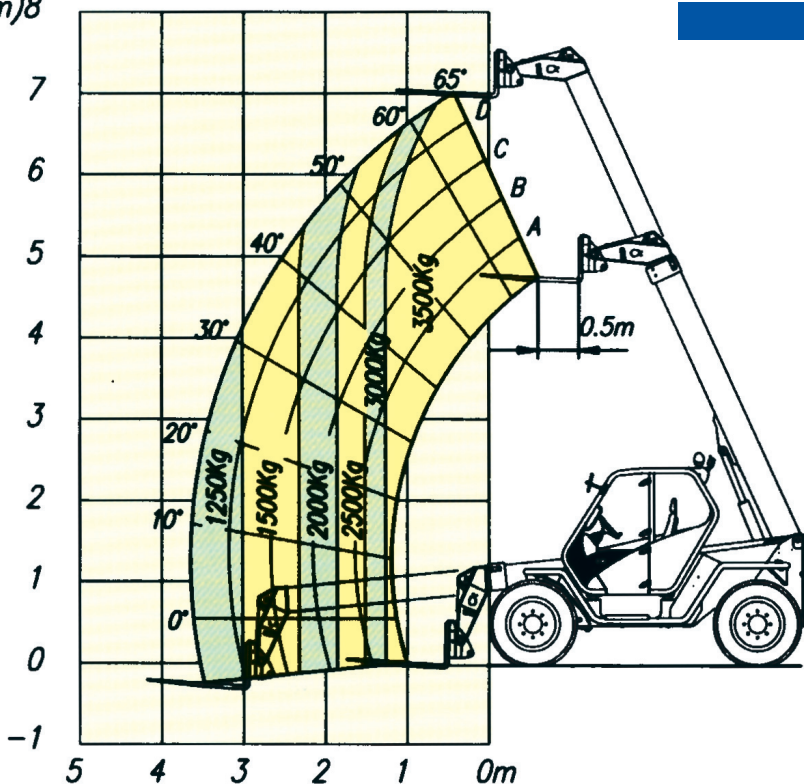
MERLO P 35.7 K

GV3.it  **VENPA**

SOLLEVATORE TELESCOPICO



(m)8



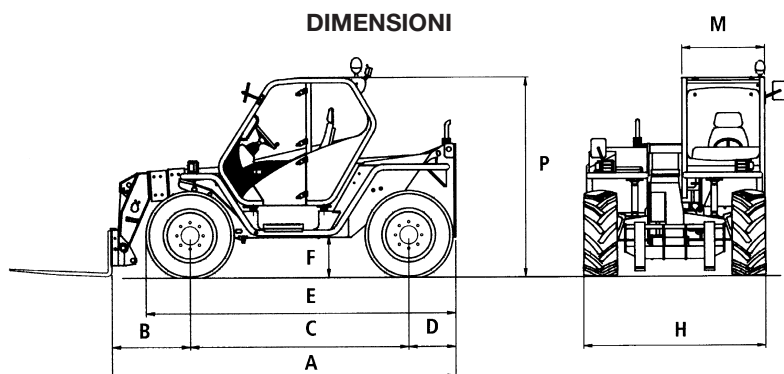
Le portate si intendono a 50 cm dal tallone delle forche

SOLLEVATORE TELESOPICO

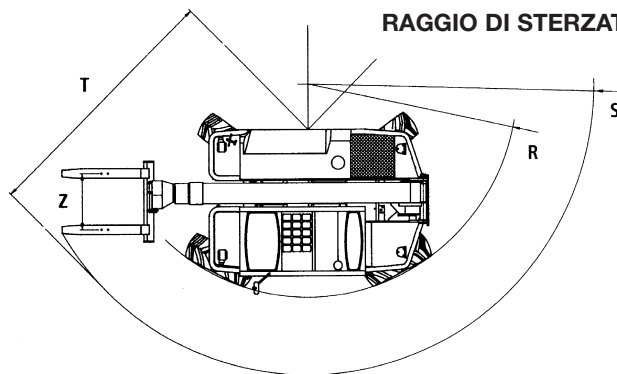
MERLO P 35.7 K

A	mm	4.360
B	mm	1.010
C	mm	2.750
D	mm	600
E	mm	3.920
F	mm	480
H	mm	2.220
M	mm	995
P	mm	2.470
R	mm	3.810
S	mm	4.570
T	mm	3.560
Z	mm	850

DIMENSIONI



RAGGIO DI STERZATA



SPECIFICHE TECNICHE *

Massa totale a vuoto (con forche) _____ 6.920 kg
 Portata massima _____ 3.500 kg
 Altezza massima di sollevamento _____ 7 m
 Sbraccio massimo _____ 3,62 m
 Altezza massima alla massima portata _____ 7 m
 Sbraccio alla massima portata _____ 1,25 m
 Portata alla massima altezza _____ 3.500 kg
 Portata al massimo sbraccio _____ 1.250 kg
 Forza di strappo con pala da 800 l _____ 4.230 kg

Forza di traino (al dinamometro) _____ 5.850 kg
 Rotazione totale della zattera _____ 140°
 Velocità prima marcia _____ 7 km/h
 Velocità seconda marcia _____ 25 km/h
 Motore
 4 cilindri Diesel PERKINS ad emissioni ridotte (97/68/CE)
 Potenza _____ 62 kW (84 CV)



PER INFORMAZIONI

www.gv3.it |